

A decorative vertical bar on the left side of the page, consisting of three parallel lines in orange, blue, and grey.

Solution de raccordement en aérien



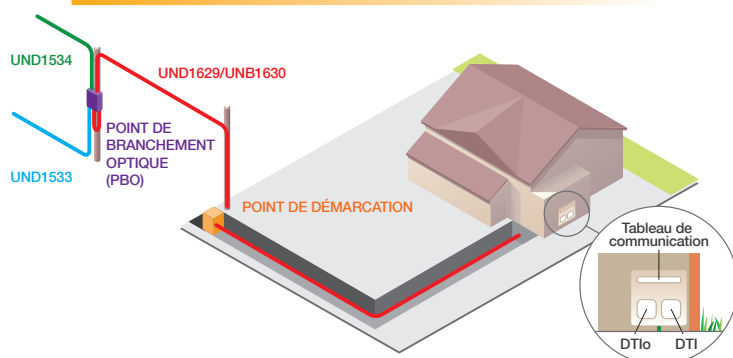
- Les solutions de raccordement en aérien ACOME pour un déploiement optimisé de vos réseaux d'accès FTTH.

La solution de raccordement aérien est spécialement conçue pour répondre aux besoins de câblage sur les derniers mètres du réseau FTTH dans les zones résidentielles.



Solution pour zones d'habitations neuves ou récentes

Dans le cas de zones d'habitations récentes l'adduction se fait généralement via une infrastructure enterrée.



Description de la solution

La distribution se fait via un câble aérien (UND1534) ou un câble souterrain (UND1533).

On utilise un câble de branchement entre le PBO extérieur et le DTIO, pour une installation aussi bien en conduite qu'en aérien.

Le point de démarcation enterré ou mural est la limite définie entre le domaine privé et domaine public. Il sert à séquencer l'installation :

Phase 1 : l'opérateur pose le PBO et déploie jusqu'au point de branchement les câbles de distribution UND 1533 et 1534.

Phase 2 : l'opérateur raccorde à la demande depuis le point de branchement jusqu'à chez l'abonné.

AVANTAGES

- Câble aérien très compact avec excellente résistance aux conditions climatiques
- Meilleure intégration dans l'architecture : plus esthétique
- Installation des PBO au fil de l'eau

Éléments constitutifs de la solution

• Câbles de distribution :

UND1534 : Aérien/Conduite 1 à 144fo

UND1533 : Conduite 1 à 288fo

• Pinces d'ancrage :

AND5901:

Pinces d'ancrage pour câbles cylindriques

• Câbles de branchement déshabillables :

La gaine extérieure en PeHD peut aisément être retirée, libérant un câble d'intérieur ignifugé ainsi "déshabillé" qui peut alors être posé en goulotte, collé ou agrafé jusqu'à la prise optique d'abonné.

UNB1629 : branchement aérien version déshabillable

UNB1630: branchement aérien

• Point de branchement :

BSB2301 :

Point de branchement aérien IP44 / 12 départs

BSB2302 :

Point de branchement aérien IP53 / 8 départs



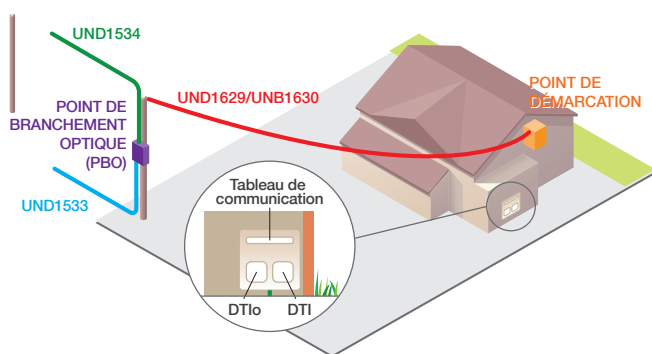
Conforme aux recommandations du guide Objectif fibre
"Raccordement des maisons individuelles neuves au réseau de fibre optique FTTH".
Téléchargez le guide :





Solution pour zones d'habitations existantes

Dans le cas où le déploiement s'effectue dans des zones où il n'existe pas d'infrastructure enterrée, l'adduction se fera par voie aérienne



Description de la solution

La distribution se fait via un câble aérien (UND1534) ou un câble souterrain (UND1533).

On utilise un câble aérien entre le PBO extérieur et le DTIO.



Dans la mesure du possible, cette solution qui augmente les risques liés aux événements climatiques est à éviter. Une adduction souterraine est toujours préférable.



Éléments constitutifs de la solution

• Câbles de distribution :

UND1534 : Aérien/Conduite 1 à 144fo

UND1533 : Conduite 1 à 288fo

• Pinces d'ancrage :

AND5901 :

Pinces d'ancrage pour câbles cylindriques

• Câbles de branchement déshabillables :

La gaine extérieure en PeHD peut aisément être retirée, libérant un câble d'intérieur ignifugé ainsi "déshabillé" qui peut alors être posé en goulotte, collé ou agrafé jusqu'à la prise optique d'abonné.

UNB1629 : branchement aérien version déshabillable

UNB1630 : branchement aérien

• Point de branchement :

BSB2301 :

Point de branchement aérien IP44 / 12 départs

BSB2302 :

Point de branchement aérien IP53 / 8 départs

AVANTAGES

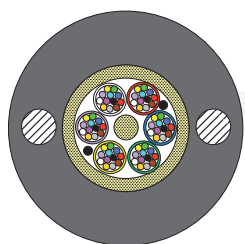
- Il n'y a pas de besoin en génie civil : cela évite des travaux, en particulier sur les propriétés privées
- Coûts de déploiements optimisés.

La solution de raccordement aérien pour les terminaisons de réseau d'accès FTTH

L'offre d'ACOME comprend :

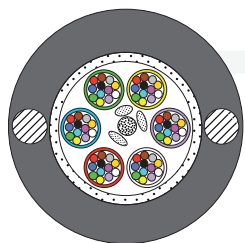
1. Des câbles aériens de branchement et de distribution

➔ Câbles de distribution



Câble de distribution extérieur aérien 1 à 144 fibres – Diélectrique – Etanchéité sèche : UND1534

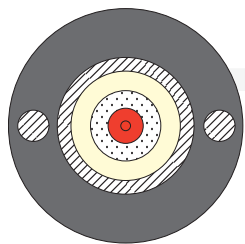
- Adapté aux contraintes des réseaux en aérien,
- Pose en longueur optimisée grâce aux gaines en PeHD à faible coefficient de frottement
- Fixation sur des poteaux télécom ou énergie basse tension sur des portées jusqu'à 70m (suivants conditions climatiques)
- Peut être tiré en conduites sur de grandes longueurs grâce à sa gaine à faible coefficient de frottement



Câble de distribution en conduite 12 à 288 Fo : UND1533

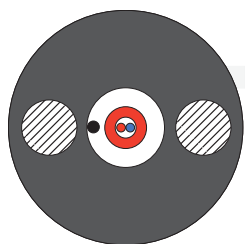
- Câble robuste, compact et léger particulièrement adapté pour répondre aux contraintes des réseaux de distribution en conduites.
- Peut être tiré en conduites sur de grandes longueurs grâce à sa gaine en PeHD à faible coefficient de frottement
- Ce câble peut être posé par tirage ou par soufflage, sur l'ensemble d'un réseau FTTH.

➔ Câbles de branchement extérieur aérien 1 ou 2 fibres – Diélectrique – PEHD



UNB1629 – Version déshabillable

- Permet un câblage entre le point de branchement extérieur et la prise d'abonné sans épissure.
- La gaine extérieure en PeHD peut aisément être retirée (dénudage 1m/min) libérant un câble d'intérieur ignifugé ainsi "déshabillé" qui peut alors être collé ou agrafé jusqu'à la prise optique d'abonné.
- Portée de 40 à 50 mètres selon conditions climatiques.



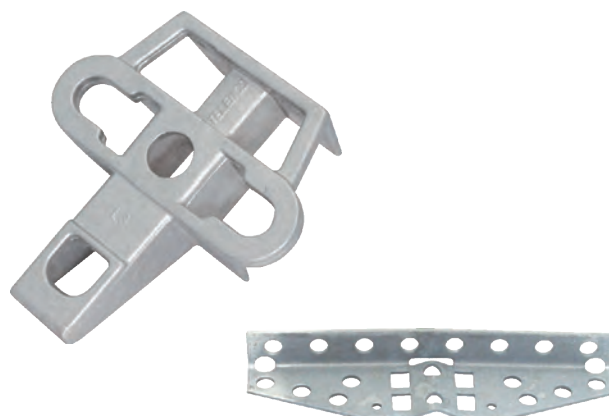
UNB1630

- Câblage entre le point de branchement extérieur et la prise d'abonné.
- Installation en aérien sans épissure d'où leur structure originale et particulièrement remarquable.
- La gaine extérieure en PeHD peut aisément être retirée (dénudage 1m/min) libérant un Micro Câble Poussable ainsi "déshabillé" qui peut alors être poussé dans une micro conduite ignifugée jusqu'à la prise optique d'abonné.
- Portée de 40 à 50 mètres selon conditions climatiques.

2. Des boîtiers de dérivation : BSB 2301, BSB 2302



4. Des accessoires de fixation

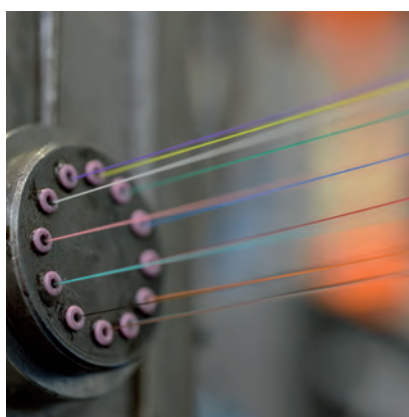
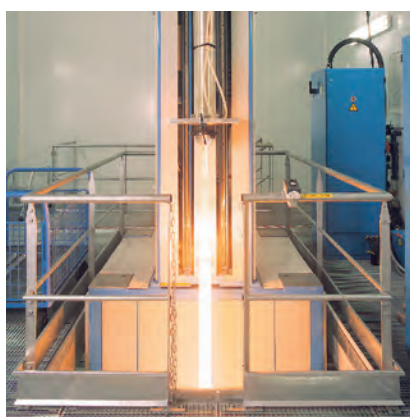


3. Des pinces d'ancrage et de suspensions



Les fibres présentes dans nos câbles sont de type G657A2 dont les caractéristiques mécaniques sont les plus adaptées aux contraintes des terminaisons de réseaux optiques.

ACOME vous propose également des offres de solution
de déploiement en réseaux d'accès à accessibilité permanente



Des solutions
pour un monde en réseau

52, rue du Montparnasse
75014 Paris - France
T. +33 (0)1 42 79 14 00
F. +33 (0)1 42 79 15 00

www.acome.com